

L'OBSERVATORI DEL MERCAT DE TREBALL AL DIA

EVOLUCIÓ DE L'ATUR REGISTRAT. COMARCA DE L'ALT PENEDEÈS. ANY 2015-2016

ANY 2015-2016	NOVEMBRE	DESEMBRE	GENER	FEBRER	MARÇ
Nombre d'aturats	7.431	7.377	7.384	7.325	7.248
TAXA D'ATUR (%)	15,30	15,21	15,09	14,99	14,86

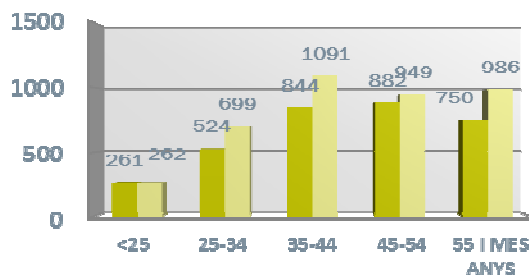
* **NOTA:** taxes d'atur calculades d'acord amb el nou mètode de càlcul de la taxa d'atur registral del Departament d'Empresa i Ocupació (DEMO).

ALT PENEDEÈS	< 25 anys		25-34 anys		35-44 anys		45-54 anys		55 i més anys		TOTAL		TAXA ATUR %
	HOME	DONA	HOME	DONA	HOME	DONA	HOME	DONA	HOME	DONA	HOME	DONA	
AVINYONET DEL PENEDEÈS	1	-	5	5	14	13	17	14	11	10	48	42	12,47%
LES CABANYES	3	2	1	3	3	7	3	9	3	6	13	27	10,20%
CASTELLET I LA GORNAL	4	3	12	13	9	18	25	24	20	28	70	86	18,71%
CASTELLVÍ DE LA MARCA	5	1	6	9	3	12	15	8	12	12	41	42	11,66%
FONT-RUBÍ	3	2	4	5	7	13	13	9	7	9	34	38	12,14%
GELIDA	12	20	32	39	52	84	69	65	53	60	218	268	15,57%
LA GRANADA	4	4	7	11	15	23	14	20	21	18	61	76	14,24%
MEDIONA	1	3	10	10	22	31	19	21	24	19	76	84	20,83%
OLÈRDOLA	10	10	12	18	31	32	20	21	17	45	90	126	13,76%
OLESA DE BONESVALLS	2	1	7	8	11	11	14	20	17	16	51	56	15,37%
PACS DEL PENEDEÈS	-	-	1	3	5	4	12	9	5	6	23	22	10,98%
EL PLA DEL PENEDEÈS	3	1	5	15	10	8	7	6	8	7	33	37	12,28%
PONTONS	-	2	4	5	5	6	5	5	11	10	25	28	30,46%
PUIGDÀLBER	-	1	2	-	5	6	4	2	4	4	15	13	11,67%
ST. CUGAT SESGARRIGUES	5	1	1	2	7	8	4	8	7	10	24	29	11,40%
ST. LLORENÇ D'HORTONS	6	4	7	14	17	16	9	20	18	17	57	71	11,74%
SANT MARTÍ SARROCA	6	9	12	18	22	37	17	13	14	26	71	103	12,58%
ST. PERE DE RIUDEBITLLES	5	6	3	7	10	26	10	16	17	19	45	74	11,00%
ST. QUINTÍ MEDIONA	3	5	11	13	17	23	22	19	19	29	72	89	16,23%
ST. SADURNÍ D'ANOIA	27	23	52	78	60	81	64	105	61	112	264	399	10,69%
SANTA FE DEL PENEDEÈS	-	-	-	2	-	3	4	5	3	-	7	10	9,09%
STA MARG. I ELS MONJOS	13	26	38	56	55	94	63	58	54	62	223	296	16,30%
SUBIRATS	5	2	10	17	10	24	10	18	22	26	57	87	11,06%
TORRELAVIT	2	2	8	8	4	7	10	5	5	15	29	37	10,98%
TORRELLES DE FOIX	14	7	13	17	22	30	36	25	27	33	112	112	24,53%
VILAFRANCA DEL PENEDEÈS	125	126	257	317	425	465	392	422	283	383	1482	1713	16,71%
VILOBÍ DEL PENEDEÈS	2	1	4	6	3	9	4	2	7	4	20	22	8,32%
TOTAL COMARCA	261	262	524	699	844	1.091	882	949	750	986	3.261	3.987	14,86%

ATUR PER SEXE



ATUR PER EDAT I SEXE



ATUR REGISTRAT PER NIVELL ACADÈMIC I PER ACTIVITAT ECONÒMICA

ALT PENEDEès	SENSE ESTUDIS	ESTUDIS PRIMARIS INCOM.	ESTUDIS PRIMARIS COM.	PROGR. FORM. PROF.	EDUCACIÓ GENERAL	TEC. I PROF. SUP.	UNIV. 1r CICLE	UNIV. 2n i 3r CICLE	ALTRES ESTUDIS POST-SEC	TOTAL
AVINYONET DEL PENEDEès	-	6	13	15	50	3	1	2	-	90
LES CABANYES	-	2	4	8	19	5	1	1	-	40
CASTELLET I LA GORNAL	-	4	18	15	96	15	3	5	-	156
CASTELLVÍ DE LA MARCA	-	4	6	8	50	12	-	3	-	83
FONT-RUBÍ	1	4	11	11	34	6	3	2	-	72
GELIDA	13	25	47	44	284	38	10	25	-	486
LA GRANADA	-	7	16	15	78	11	5	5	-	137
MEDIONA	-	6	14	10	105	14	6	4	1	160
OLÈRDOLA	1	10	16	19	139	16	5	10	-	216
OLESA DE BONESVALLS	1	1	8	12	71	8	2	4	-	107
PACS DEL PENEDEès	-	2	4	5	26	5	-	3	-	45
EL PLA DEL PENEDEès	-	4	8	8	38	6	1	5	-	70
PONTONS	-	2	9	4	35	-	-	2	1	53
PUIGDÀLBER	-	-	1	2	21	3	-	1	-	28
ST. CUGAT SESGARRIGUES	-	4	4	6	33	4	1	1	-	53
ST. LLORENÇ D'HORTONS	3	3	7	15	74	13	4	9	-	128
SANT MARTÍ SARROCA	1	4	15	20	115	11	2	6	-	174
ST. PERE DE RIUDEBITLLES	-	6	18	15	71	4	1	4	-	119
ST. QUINTÍ MEDIONA	3	14	18	16	102	-	4	4	-	161
ST. SADURNÍ D'ANOIA	5	32	70	65	404	44	12	30	1	663
SANTA FE DEL PENEDEès	-	-	1	3	9	3	-	1	-	17
STA. MARG. I ELS MONJOS	4	34	71	45	323	29	8	5	-	519
SUBIRATS	-	6	13	21	90	8	1	5	-	144
TORRELAVIT	-	-	7	9	39	3	7	1	-	66
TORRELLES DE FOIX	-	12	25	24	149	9	3	2	-	224
VILAFRANCA DEL PENEDEès	30	195	444	280	1876	168	62	135	5	3195
VILLOBÍ DEL PENEDEès	2	2	3	5	22	4	1	3	-	42
TOTAL COMARCA	64	389	871	700	4.353	442	143	278	8	7.248

ALT PENEDEès	AGRICULTURA	INDÚSTRIA	CONSTRUCCIÓ	SERVEIS	SENSE OCUPACIÓ ANTERIOR	TOTAL
AVINYONET DEL PENEDEès	7	15	7	58	3	90
LES CABANYES	2	4	1	31	2	40
CASTELLET I LA GORNAL	3	27	16	107	3	156
CASTELLVÍ DE LA MARCA	12	13	8	43	7	83
FONT-RUBÍ	14	12	3	36	7	72
GELIDA	12	66	29	338	41	486
LA GRANADA	14	30	11	70	12	137
MEDIONA	8	36	9	99	8	160
OLÈRDOLA	13	32	25	131	15	216
OLESA DE BONESVALLS	2	22	16	62	5	107
PACS DEL PENEDEès	3	12	4	26	-	45
EL PLA DEL PENEDEès	7	9	5	43	6	70
PONTONS	6	5	3	33	6	53
PUIGDÀLBER	1	10	1	16	-	28
ST. CUGAT SESGARRIGUES	7	9	1	32	4	53
ST. LLORENÇ D'HORTONS	3	14	12	95	4	128
SANT MARTÍ SARROCA	16	28	13	108	9	174
ST. PERE DE RIUDEBITLLES	3	28	13	67	8	119
ST. QUINTÍ MEDIONA	19	35	15	77	15	161
ST. SADURNÍ D'ANOIA	48	136	29	404	46	663
SANTA FE DEL PENEDEès	1	2	1	11	2	17
STA. MARG. I ELS MONJOS	40	85	32	328	34	519
SUBIRATS	3	27	8	93	13	144
TORRELAVIT	3	15	1	44	3	66
TORRELLES DE FOIX	20	43	29	112	20	224
VILAFRANCA DEL PENEDEès	288	405	284	1.981	237	3.195
VILLOBÍ DEL PENEDEès	4	5	5	24	4	42
TOTAL COMARCA	559	1.125	581	4.469	514	7.248

CCAE-2009

L'OBSERVATORI DEL MERCAT DE TREBALL AL DIA

CONTRACTACIÓ REGISTRADA PER SEXE I EDATS (IR TRIMESTRE 2016)

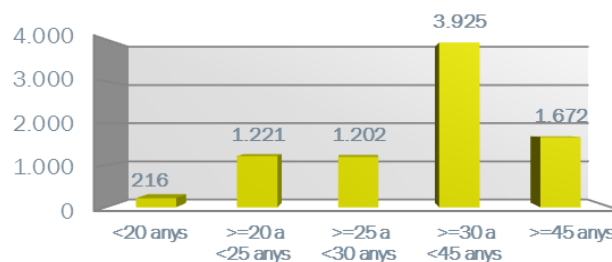
ALT PENEDEÈS	HOMES	DONES	TOTAL
AVINYONET DEL PENEDEÈS	52	23	75
LES CABANYES	30	14	44
CASTELLET I LA GORNAL	86	17	103
CASTELLVÍ DE LA MARCA	44	9	53
FONT-RUBÍ	186	22	208
GELIDA	87	60	147
LA GRANADA	104	80	184
MEDIONA	60	18	78
OLÈRDOLA	696	310	1.006
OLESÀ DE BONESVALLS	12	14	26
PACS DEL PENEDEÈS	76	11	87
EL PLA DEL PENEDEÈS	31	15	46
PONTONS	18	9	27
PUIGDÀLBER	10	22	32
ST. CUGAT SESGARRIGUES	72	31	103
ST. LLORENÇ D'HORTONS	199	84	283
SANT MARTÍ SARROCA	87	35	122
ST. PERE DE RIUDEBITLLES	100	42	142
ST. QUINTÍ MEDIONA	24	25	49
ST. SADURNÍ D'ANOIA	646	351	997
SANTA FE DEL PENEDEÈS	9	3	12
STA. MARG. I ELS MONJOS	1.049	301	1.350
SUBIRATS	413	157	570
TORRELAVIT	42	22	64
TORRELLES DE FOIX	85	22	107
VILAFRANCA DEL PENEDEÈS	1.158	1041	2.199
VILOBÍ DEL PENEDEÈS	98	24	122
TOTAL COMARCA	5.474	2.762	8.236

< 20 ANYS	20-24 ANYS	25-29 ANYS	30-34 ANYS	>44 ANYS	TOTAL
1	7	10	35	22	75
1	4	7	25	7	44
9	21	11	46	16	103
-	10	6	21	16	53
2	37	18	106	45	208
7	24	21	68	27	147
1	15	16	122	30	184
2	9	6	28	33	78
26	111	164	443	262	1.006
-	6	5	8	7	26
3	12	12	42	18	87
-	3	4	25	14	46
1	2	7	11	6	27
-	8	3	13	8	32
1	9	26	50	17	103
14	53	56	134	26	283
3	23	15	47	34	122
3	20	18	67	34	142
1	4	6	26	12	49
23	162	164	457	191	997
-	-	-	8	4	12
19	176	145	749	261	1.350
8	51	95	324	92	570
-	6	13	29	16	64
-	29	11	49	18	107
89	405	354	927	424	2.199
2	14	9	65	32	122
216	1.221	1.202	3.925	1.672	8.236

CONTRACTACIÓ REGISTRADA PER SEXE



CONTRACTACIÓ REGISTRADA PER EDATS



CONTRACTACIÓ REGISTRADA PER TIPUS DE CONTRACTE ECONÒMICS I PER SECTORS ECONÒMICS (IR TRIMESTRE 2016)

ALT Penedès	OBRA I SERVEI	CIRQU.PROD	INTERINITAT	FORMACIÓ	PRÀCTQUES	RELLEU	JUBILACIÓ PARCIAL	ALTRES CONTR.	INDEFINITS	TOTAL
AVINYONET DEL PENEDÈS	27	27	-	1	-	-	-	-	20	75
LES CABANYES	9	17	4	-	-	-	-	-	14	44
CASTELLET I LA GORNAL	15	64	7	-	2	-	1	-	14	103
CASTELLVÍ DE LA MARCA	25	21	1	-	-	-	-	-	6	53
FONT-RUBÍ	41	148	9	-	-	-	-	-	10	208
GELIDA	28	74	16	1	1	-	-	-	27	147
LA GRANADA	31	137	3	-	1	-	1	1	10	184
MEDIONA	18	49	4	-	-	-	-	-	7	78
OLÉRDOLA	233	457	216	-	4	-	-	-	96	1.006
OLESA DE BONESVALLS	3	15	3	-	-	-	-	-	5	26
PACS DEL PENEDÈS	17	58	1	-	-	-	2	-	9	87
EL PLA DEL PENEDÈS	17	19	3	-	-	-	-	-	7	46
PONTONS	20	1	-	-	-	-	-	-	6	27
PUIGDÀLBER	6	17	4	-	2	-	-	-	3	32
ST. CUGAT SESGARRIGUES	31	31	20	-	1	-	-	-	20	103
ST. LLORENÇ D'HORTONS	164	84	13	-	2	-	-	-	20	283
SANT MARTÍ SARROCA	64	33	5	1	-	-	-	1	18	122
ST. PERE DE RIUDEBITLLES	70	45	6	-	-	-	-	-	21	142
ST. QUINTÍ MEDIONA	10	18	6	-	-	-	-	-	15	49
ST. SADURNÍ D'ANOIA	411	344	121	-	3	3	6	-	109	997
SANTA FE DEL PENEDÈS	3	4	1	-	-	-	-	-	4	12
STA. MARG. I ELS MONJOS	104	915	259	-	4	1	4	-	63	1.350
SUBIRATS	173	343	18	-	-	-	-	-	36	570
TORRELAVIT	23	17	8	-	-	3	2	-	11	64
TORRELLES DE FOIX	53	48	1	-	-	-	-	-	5	107
VILAFRANCA DEL PENEDÈS	659	825	319	10	17	9	9	12	339	2.199
VILOBÍ DEL PENEDÈS	57	39	9	-	-	-	-	-	17	122
TOTAL COMARCA	2.312	3.850	1.057	13	37	16	25	14	912	8.236
ALT Penedès	AGRICULTURA		INDÚSTRIA		CONSTRUCCIÓ		SERVEIS		TOTAL	
AVINYONET DEL PENEDÈS	13		17		5		40		75	
LES CABANYES	1		9		1		33		44	
CASTELLET I LA GORNAL	7		72		1		23		103	
CASTELLVÍ DE LA MARCA	24		17		2		10		53	
FONT-RUBÍ	12		138		9		49		208	
GELIDA	5		51		8		83		147	
LA GRANADA	9		7		4		164		184	
MEDIONA	16		38		6		18		78	
OLÉRDOLA	12		594		8		392		1.006	
OLESA DE BONESVALLS	0		10		3		13		26	
PACS DEL PENEDÈS	6		43		4		34		87	
EL PLA DEL PENEDÈS	8		15		8		15		46	
PONTONS	11		0		0		16		27	
PUIGDÀLBER	3		6		1		22		32	
ST. CUGAT SESGARRIGUES	5		68		5		25		103	
ST. LLORENÇ D'HORTONS	6		138		4		135		283	
SANT MARTÍ SARROCA	34		27		10		51		122	
ST. PERE DE RIUDEBITLLES	4		43		15		80		142	
ST. QUINTÍ MEDIONA	3		29		1		16		49	
ST. SADURNÍ D'ANOIA	21		238		41		697		997	
SANTA FE DEL PENEDÈS	3		4		2		3		12	
STA. MARG. I ELS MONJOS	21		1.200		36		93		1.350	
SUBIRATS	125		52		2		391		570	
TORRELAVIT	5		28		1		30		64	
TORRELLES DE FOIX	9		63		2		33		107	
VILAFRANCA DEL PENEDÈS	38		199		214		1748		2.199	
VILOBÍ DEL PENEDÈS	13		61		1		47		122	
TOTAL COMARCA	414		3.167		394		4.261		8.236	

CCAE-2009

FONT: Xarxa d'Observatoris del Desenvolupament Econòmic Local. Diputació de Barcelona a partir de les dades del Dpt. d'Empresa i Ocupació de la Generalitat de Catalunya.